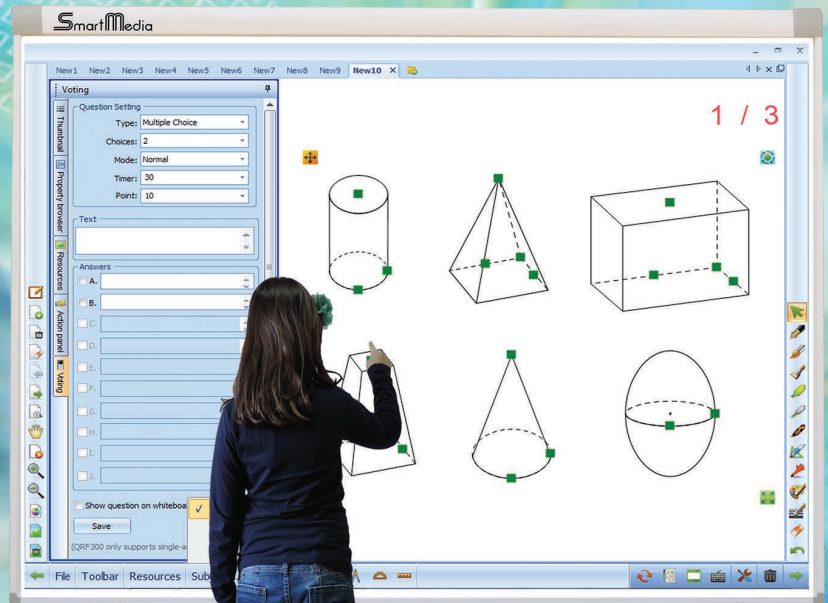


Pizarra Interactiva Multi toque SmartMedia Serie CCD de 2 toques

una poderosa
herramienta para hacer
el aprendizaje interactivo

Disponible en versiones
de 82" o 100"
y formato 4:3 o 19:9

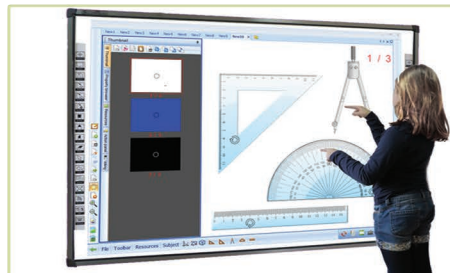


Cód. IWB-CCD02-F y IWB-CCD02-100F

CARACTERÍSTICAS DE LA PIZARRA

Tecnología infrarroja CCD con dos cámaras ópticas, interacción multitáctil que permite la interacción tanto con el dedo como con la pluma,

- Alta resolución y precisión que permite dos usuarios de escribir simultáneamente
- Superficie antirreflejante borrrable
- Equipado con bandeja para bolígrafos
- Equipado con bandeja para rotuladores (bandeja para rotuladores)
- Conexión mediante cable USB o kit inalámbrico opcional
- Posibilidad de agregar dos altavoces amplificadas complementados para pared RMS 40W o 60W RMS



¿POR QUÉ ELEGIR SMARTMEDIA?

- Por su constante búsqueda de productos innovadores
- Por su gran fiabilidad y variedad de soluciones
- Por el esfuerzo de ofrecer los modelos más económico
- Por el excelente servicio y apoyo a sus productos

FUNCIONES DE SOFTWARE

- Incluye todas las características para crear lecciones de una manera simple y rápida
- Compatible con Windows XP, Vista, Seven, 8, 8.1, 10, MacOS
- Compatibilidad con el formato .IWB para compartir lecciones con otras pizarras
- Barra de herramientas de usuario intuitiva
- Multi lenguaje
- Escribir texto y dibujar formas en video
- Le permite hacer anotaciones en cualquier aplicación y guardarlas en varios formatos para compartirlas fácilmente con toda la comunidad de docentes (.pdf, .ppt, .doc, .html, .avi y todos los formatos de imagen)
- Guardar y reproducir primero lo que se escribió y dibujó

Software incluido

- Controlar todas las funciones del PC o portátil y aplicaciones
- Dibujar formas geométricas perfectas
- Guardar e imprimir lo que se ha hecho con la pizarra
- Escribir en las aplicaciones, crear anotaciones y resaltar o ampliar partes de la pantalla
- Acceso inmediato en tiempo real a cámaras de vídeo, web, documentos u otros dispositivos digitales con posibilidad de crear anotaciones en el vídeo
- Aprendizaje a distancia: conexión en modo de conferencia a través de Internet o LAN y / o Wireless
- Integración con los principales sistemas de video conferencia
- Soporta formatos .iwb y formato de archivo común para pizarra digital interactiva (CFF)
- Compatibilidad con la mayoría de sistemas operativos más populares y manuales de usuario
- Interfaz multi-usuario personalizada del software para usuarios únicos y protección de contraseña
- Actualización automática de nuevas versiones disponibles del software
- Buscar recursos en línea mediante el uso de una palabra clave
- Exportar a: archivos de imagen (.jpg, .jpeg, .bmp, .png, .tif, .tiff, .gif), Power Point (.ppt), pdf, página web (.html), Word (.doc)

Instrumento de división con color de fondo adaptable o imagen personalizada.

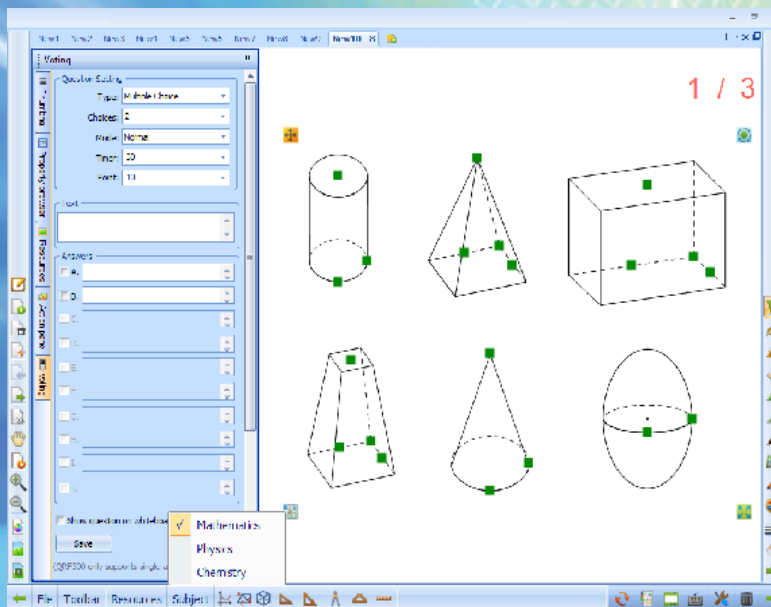
Reconocimiento de escritura y conversión a texto (OCR), vía sistema operativo.

Instrumento reflector disponible en diversas formas: círculo, triángulo, rectángulo, rombo, pentágono y la estrella de cinco puntas.

Fondo personalizable, interfaces gráfica visualizable en modalidad marco, ventana o pantalla interna.

Instrumento para captura de imágenes: capacidad para importar en el proyecto la imagen de toda la pantalla para el software subyacente, una región rectangular, o una región irregular.

Teclado en la pantalla.



Registro de lecciones interactivas que incluyen voz .avi.

Instrumento Temporizador /Reloj: se puede medir el tiempo de la lección o un ejercicio, iniciar una cuenta regresiva o visualizar la hora actual.

Imputación de archivos multimedia: video, archivo flash, audio e imágenes.

Instrumentos geométricos: soporte de $30^\circ - 60^\circ$ soporte de $45^\circ - 45^\circ$, regla, transportador y compás.

Tipos de plumas: estándar, pincel, pluma bambú, resaltador, puntero láser, pluma de textura, pluma inteligente (para el reconocimiento de formas) y pluma administradora.

Editor de formulas matemáticas.

Creación de archivos múltiples con capacidad de pasar de un archivo a otro sin perder el trabajo que ha creado anteriormente.

Sistema de votación: creación y visualización de pruebas y cuestionarios para sistemas de respuesta rápida SmartMedia.

Manipulación de objetos 3D.

Sesión de materias, tales como: matemática, química y física.

Galería multimedia con más de 10.000 recursos (objetos de aprendizaje) para simplificar la creación de lecciones.

Vista previa de las diapositivas creadas.

Reproducción instantánea de lo que se ha hecho en la diapositiva

Características técnicas

MODELO	IWB-CCD02-F	IWB-CCD02-100-F
Diagonal	82"	100"
Dimensiones	1670 x 1224 x 37 mm	2200 x 1226 x 37 mm
Tecnología	CCD Infrarrojo con dos cámaras ópticas	CCD Infrarrojo con dos cámaras ópticas
Metodo de escritura	Penna o ditaBoligrafo o dedos	Penna o ditaBoligrafo o dedos
Proporciones	04:03	16:09
Area activa	78" 3/4	96" 1/2
Area de proyeccion	78" 3/4	96" 1/2
Resolucion	32768 x 32768	32768 x 32768
Numero de toques	2	2
Resoluci3 por pulgada	Más de 200 lineas	Más de 200 lineas
Velocidad de trans-misión	480 puntos / segundo	480 puntos / segundo
Velocidad de escaneo	<8ms	<8ms
Precision	0.1 mm	0.1 mm
Consumo	< 2W	< 2W
Coneccines	USB o Wi-Fi opcional	USB o Wi-Fi opcional
Compatibilidad de controlador	Win2000/2003/XP/Vista/Win 7/8/8.1 & 10, Mac OS, Linux	Win2000/2003/XP/Vista/Win 7/8/8.1 & 10, Mac OS, Linux
Tipo de Boligrafo	Sin bateria	Sin Bateria
Esquinas	Aluminio	Aluminio
Superficie	Acero borrable	Acero borrable
Peso	21 Kg	25 Kg
Garantía	3 años con extensión a 5 años previo registro en el sitio web	3 años con extensión a 5 años previo registro en el sitio web
Accesorios incluidos	Bolígrafos: 3- Borrador- Bandeja para rotuladores (bandeja para rotuladores)- Montura para pared- Cable USB- Manual de usuario - Software LIM y controladores para administrar y usar la pizarra	Borrador- Bandeja para rotuladores (bandeja para rotuladores)- Montura para pared- Cable USB- Manual de usuario- Software LIM y controladores para administrar y usar la pizarra
Teclas de función	Opcional	Opcional



Kit Cl@sse 2.0 de SmartMedia:

- Conexión wifi
- Pizarra interactiva + software LIM
- Video proyector - Profesor de PC
- Dispositivos estudiantiles (tableta, PC, teléfono inteligente)
- Red didáctica SmartMedia Pro para compartir en cualquier entorno

Accesorios

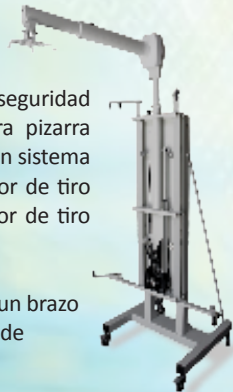
Para el montaje



- Soporte de pared para Pizarra interactiva
SPRE - altura variable con motor eléctrico, control remoto e interruptor de seguridad
SPRP - altura variable con sistema de resorte de gas manual.
Todas las opciones están disponibles con un brazo de proyección de tiro corto o un montaje de proyector de tiro ultracorto

- Stand sobre ruedas para Pizarra interactiva

SRE - ajustable en altura con motor eléctrico, control remoto e interruptor de seguridad
SRP - Soporte de ruedas universal para pizarra interactiva con altura variable mediante un sistema de resorte de gas, con un brazo proyector de tiro corto o con un soporte para un proyector de tiro ultracorto.



Todas las opciones están disponibles con un brazo de proyección de tiro corto o un montaje de proyector de tiro ultracorto



- SBQ-UN -Soporte de base universal sobre ruedas para pizarra interactiva

- Gabinete de seguridad (ASN/ASN-P/ASN-SRE) para notebooks con pantalla de 10 "a 19"

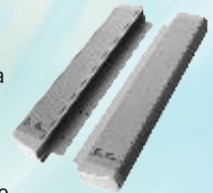


- Carcasa de soporte (MESRE) para PC / portátil, compatible con SRE



Opcionales

- Altavoces amplificados (IWB-40W)
2 parlantes x 20 vatios RMS integrados directamente en los marcos de la pizarra



- Kit inalámbrico (SKQW-UN)
Dispositivo para conexión inalámbrica de USB a WI-FI 802.11b / g / n - incluye 1 puerto LAN y 1 puerto USB



- Tableta inalámbrica (STW)
Permite al profesor interactuar con la PC moviéndose libremente entre los escritorios.

- Sistema de presentación inalámbrico (WPS1000)

para la difusión de una o más computadoras en la pizarra digital interactiva o monitor a través de la conexión inalámbrica. Compartir la pizarra o el monitor en el aula con estudiantes que usan iPads, iPhones, tabletas y teléfonos inteligentes con Android



- Cámara de documentos y presentador visual
Le permite capturar cualquier imagen u objeto de una superficie de trabajo mientras mantiene una alta calidad de imagen en un sistema portátil y liviano



- Sistemas de votación para cuestionarios y procesamiento de resultados con estadísticas y gráficos
Kit de 12, 24 o 32 respondedores de radiofrecuencia con o sin pantalla.