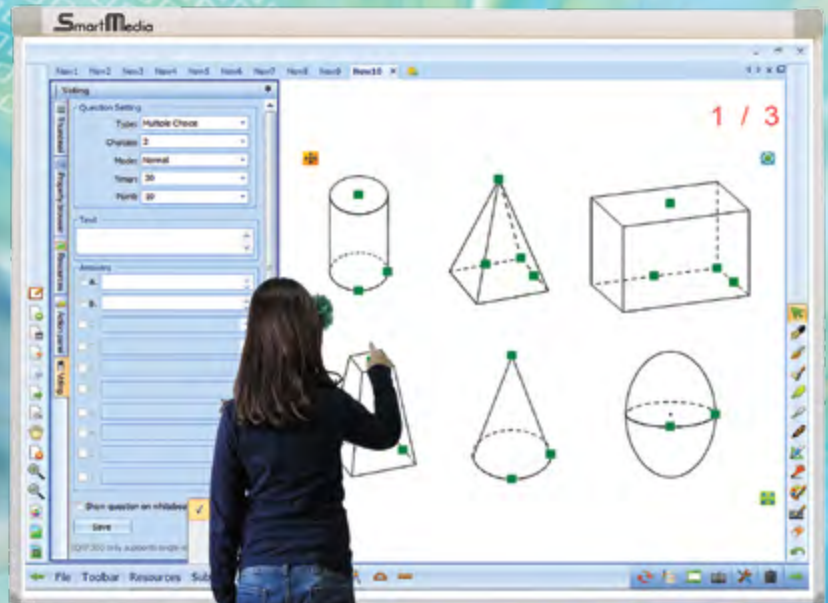


Lavagna Interattiva Multimediale SmartMedia Multitouch Series CCD 2 tocchi

un potente strumento
per rendere
interattivo
l'apprendimento

disponibile nella versione
82"

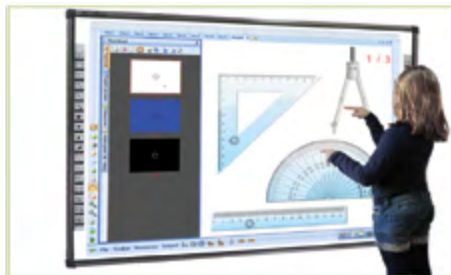


Codd. IWB-CCD02-F

CARATTERISTICHE LAVAGNA

Tecnologia CCD infrared con due telecamere ottiche, interazione multi-touch che consente l'interazione sia con il dito che con la penna

- Alta risoluzione e precisione che permette a 2 utenti di scrivere contemporaneamente
- Superficie cancellabile anti-riflesso
- Dotata di Pen Tray (vassoio porta penne)
- Connessione mediante cavo USB, oppure a scelta kit wireless opzionale
- Possibilità di aggiungere due casse acustiche amplificate integrate da 40W RMS o a parete da 60 W RMS



PERCHÈ SCEGLIERE SMARTMEDIA?

- Per la sua ricerca di prodotti innovativi
- Per l'affidabilità e la varietà delle soluzioni
- Per lo sforzo di rendere economico ogni modello
- Per l'eccellente servizio a sostegno dei propri prodotti

CARATTERISTICHE SOFTWARE

- Include tutte le funzionalità per creare lezioni in modo semplice e veloce
- Compatibile con Windows XP, Vista, Seven, 8, 8.1, 10, Mac OS
- Supporto formato .IWB per condividere le lezioni con lavagne di altre marche
- Toolbar utente intuitiva
- Multi lingua
- Scrittura testo e disegno forme su video
- Permette di annotare su qualsiasi applicazione e salvare in molti formati per condividerli facilmente con tutta la comunità degli insegnanti (.pdf, .ppt, .doc, .html, .avi e tutti i formati immagine)
- Salvataggio e playback di tutto quello che è stato scritto e disegnato

Software in dotazione

- Controllare tutte le funzioni del PC o notebook e delle applicazioni
- Disegnare perfette forme geometriche
- Salvare e stampare quello che è stato fatto con la lavagna
- Scrivere sulle applicazioni, creare annotazioni ed evidenziare o ingrandire parti dello schermo
- Collegamento immediato in real-time a videocamera, webcam, document camera o ad altri dispositivi digitali con possibilità di inserire annotazioni sul video
- Insegnamento a distanza: collegamento in modalità conferenza via Internet o LAN e/o wireless
- Integrazione con i principali sistemi di videoconferenza
- Supporto formato .IWB, formato di file comune (CFF) per lavagne interattive
- Compatibilità con i sistemi operativi più diffusi e manuali d'uso in italiano
- Multiutenza con personalizzazione dell'interfaccia del software per singolo utente e protezione con password
- Aggiornamento automatico delle nuove release disponibili del software
- Ricerca risorse online tramite l'utilizzo di una parola chiave
- Esportazione in: file immagine (.jpg, .jpeg, .bmp, .png, .tif, .tiff, .gif), power point (.ppt), pdf, pagina web (.html), word (.doc)

Strumento sipario con colore di sfondo personalizzabile oppure con immagine personalizzata

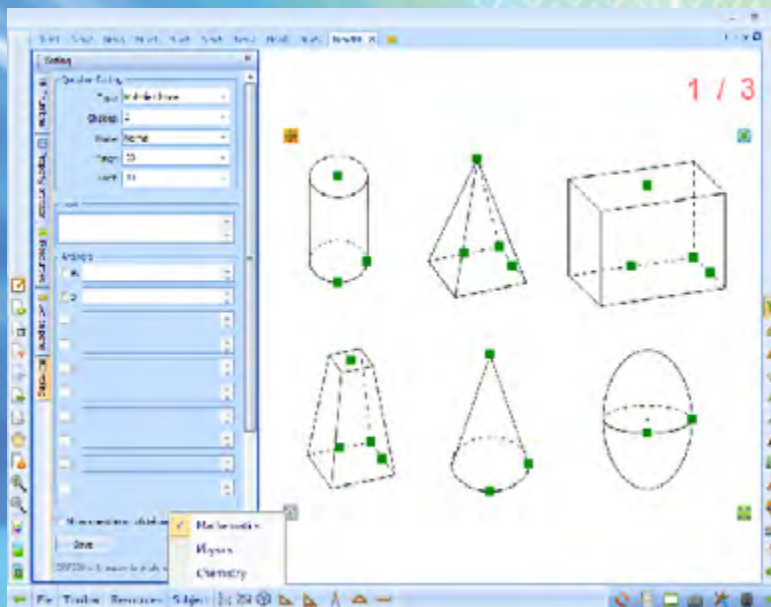
Riconoscimento scrittura manuale e conversione in testo (funzione OCR), tramite sistema operativo.

Strumento riflettore disponibile in varie forme: cerchio, triangolo, rettangolo, arco e stella a cinque punti

Sfondo personalizzabile
Interfaccia grafica visualizzabile in modalità frame, finestra o schermo intero

Strumento cattura immagine: possibilità di importare all'interno del progetto l'immagine dell'intera schermata sottostante al software, una regione rettangolare oppure una regione irregolare

Tastiera su schermo



Registrazione della lezione interattiva compresa la voce in formato .avi

Strumento Timer/Orologio: possibilità di cronometrare la lezione o un esercizio, avviare un conto alla rovescia o visualizzare l'ora attuale

Importazione file multimediali: video, file flash, audio e immagini.

Strumenti geometrici: squadra 30° - 60°, squadretta 45° - 45°, righello, goniometro e compasso

Tipologie di penne: penna standard, pennello, penna bambù, evidenziatore, penna laser, penna texture, penna intelligente (per riconoscimento forme) e penna gestore

Editor formula matematica

Creazione file multipli con possibilità di passare da un file all'altro senza perdere il lavoro creato precedentemente

Sistema di votazione: creazione e visualizzazione di test e quiz per i risponditori Smartmedia

Manipolazione oggetti 3D

Sezione materie, tra cui: matematica, chimica e fisica

Galleria multimediale con oltre 10.000 risorse (learning objects) per semplificare la creazione delle lezioni

Anteprima delle diapositive create

Replay istantaneo di quello che è stato svolto sulla diapositiva

Specifiche Tecniche

MODELLO	IWB-CCD02-F
Diagonale	82"
Dimensioni	1670 x 1224 x 37 mm
Tecnologia	CCD Infrared con due telecamere ottiche
Metodo di scrittura	Penna o dita
Proporzioni	4:3
Area attiva	78" 3/4
Area di proiezione	78" 3/4
Risoluzione	32768 x 32768
Numero di tocchi	2
Risoluzione per Inch	Oltre le 200 Linee
Velocità di trasmissione	480 punti/secondo
Velocità di scansione	<8ms
Precisione	0.1 mm
Consumo	< 2W
Connessione	USB o Wi-Fi opzionale
Compatibilità Driver	Win2000/2003/XP/Vista/Win 7/8/8.1 & 10, Mac OS, Linux
Tipologia penna	Senza batteria
Cornici	Alluminio
Superficie	Acciaio cancellabile
Peso	21 Kg
Garanzia	3 anni, estensione a 5 anni previa registrazione sul sito
Accessori in dotazione	Penne: 3 - Cancellino- Pen Tray (vassoio porta penne) - Supporto da parete Cavo USB- Manuale utente- Software LIM e driver per la gestione e l'utilizzo della lavagna
Tasti funzione	Opzionali



Kit Cl@sse 2.0 SmartMedia:

- Connessione Wi-Fi
- Interactive whiteboard + software LIM
- Video proiettore
- PC docente
- Dispositivi studenti (Tablet, PC, Smartphone)
- Rete didattica SmartMedia Pro per la condivisione in ogni ambiente

Accessori

Per il montaggio



- Stativo a parete per LIM

SPRE - ad altezza variabile con motore elettrico, telecomando e switch di sicurezza
 SPRP - ad altezza variabile con sistema manuale molla a gas.
 Tutte le opzioni sono disponibili con braccio per videoproiettore ad ottica corta o supporto per videoproiettore ad ottica ultra corta

- Stativo su ruote per LIM

SRE - ad altezza variabile con motore elettrico, telecomando e switch di sicurezza
 SRP - ad altezza variabile con sistema manuale molla a gas

Tutte le opzioni sono disponibili con braccio per videoproiettore ad ottica corta o supporto per videoproiettore ad ottica ultra corta

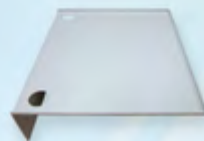


- SBQ-UN - Stativo base su ruote universale per lavagna interattiva

- Armadio di sicurezza (ASN/ASN-P/ASN-SRE) per notebook con display dai 10" ai 19"

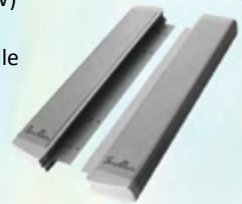


- Mensola per alloggiamento (MESRE) per pc/notebook, compatibile con SRE



Opzionali

- Casse amplificate (IWB-40W)
 2 Casse x 20 Watt RMS integrate direttamente sulle cornici della lavagna



- Kit Wireless (SKQW-UN)
 Dispositivo per collegamento wireless da USB a WI-FI 802.11b/g/n - include 1 porta LAN e 1 porta USB



- Tavoleta wireless (STW)
 Permette al docente di interagire con il pc muovendosi liberamente tra i banchi.



- Sistema di presentazione wireless (WPS1000) per la diffusione di uno o più computer sulla lavagna interattiva o monitor via wireless. Condivisione della lavagna o monitor nella classe da parte degli studenti utilizzando iPad, iPhone, tablet e smartphone Android

- Document camera e visual presenter
 Permette di catturare qualsiasi immagine o oggetto da un piano di lavoro mantenendo un'elevata qualità di immagine in un sistema portatile e dal peso ridotto



- Sistemi di votazione per quiz ed elaborazione risultati con statistiche e grafici - Kit da 12, 24 o 32 risponditori a radiofrequenza con o senza display