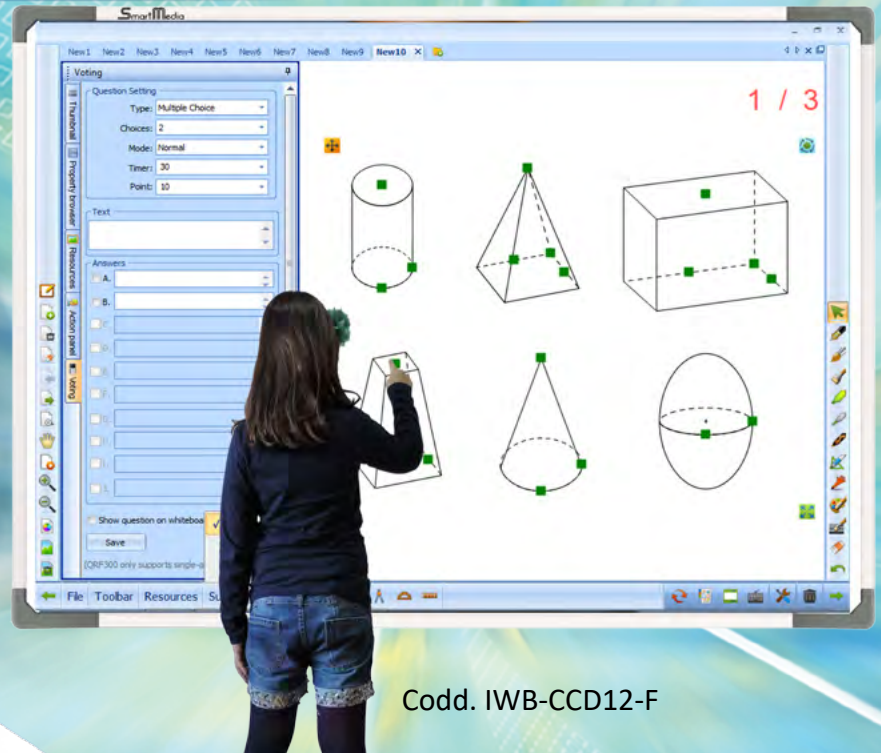


Interaktive Multimedia Tafel CCD 12-Finger-Touch Infrarot

Ein leistungsfähiges
Gerät welches das Lernen
interaktiv gestaltet

CCD-Infrarot, 4 optische Kameras
12 gleichzeitige Berührungen

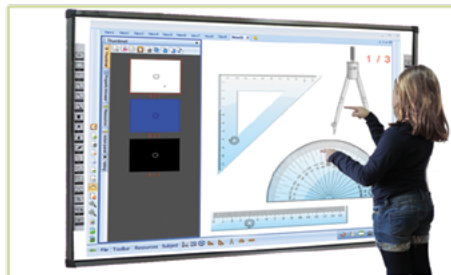


Codd. IWB-CCD12-F

TAFEL-FUNKTIONEN

CCD-Infrarot-Technologie mit vier optischen Kameras, Multi-Touch-Interaktion - erlaubt die Interaktion sowohl mit dem Finger wie auch mit dem Stift

- Hohe Auflösung und Präzision, erlaubt 12 Benutzern gleichzeitig schreiben zu können
- Antireflektierende abwischbare Stahloberfläche
- Ausgestattet mit Stiftablage (Stiftablage)
- Verbindung über USB-Kabel oder optionales Wireless-Kit
- Möglichkeit zum Hinzufügen von zwei verstärkten Lautsprechern mit 40 W RMS oder 60 W RMS Wall



WARUM SOLLTEN SIE SMARTMEDIA WÄHLEN

- Für seine Suche nach innovativen Produkten
- Für die Zuverlässigkeit und Vielfalt der Lösungen
- Für die Bemühung, jedes Modell zu einem fairen Preis anzubieten
- Für den ausgezeichneten Service zur Unterstützung seiner Produkte

SOFTWARE-FUNKTIONEN

- Enthält alle Funktionen die zum schnellen und einfachen Erstellen von Lektionen dienen
- Kompatibel mit Windows XP, Vista, Seven, 8, 8.1, 10
- Unterstützt das .IWB-Format, um Lektionen mit interaktiven Tafeln anderer Marken zu teilen
- Intuitive Symbolleiste für Benutzer
- Mehrsprachig
- Schriftarten, Texte und Zeichnungen von Formen auf Video
- Erlaubt Ihnen, Anmerkungen zu jeder Anwendung zu machen und in vielen Formaten zu speichern, um sie problemlos mit der gesamten Lehrgemeinschaft zu teilen (pdf, .ppt, .doc, .html, .avi und alle Bildformate)
- Speicherung und Wiedergabe von allem, was geschrieben und gezeichnet wurde

Mitgelieferte Software

- Mitgelieferte Software: LIM-Software
- Überprüfen Sie alle Funktionen Ihres PCs oder Notebooks und Ihre Anwendungen
- Zeichnen Sie perfekte geometrische Formen
- Speichern und drucken Sie, was mit der Tafel gemacht wurde
- Schreiben Sie über Anwendungen, erstellen Sie Anmerkungen und markieren oder vergrößern Sie Teile des Bildschirms
- Sofortige Verbindung in Echtzeit zu einer Videokamera, Webcam, Dokumentenkamera oder anderen digitalen Geräten mit der Möglichkeit, Anmerkungen in das Video einzufügen
- Fernunterricht: Verbindung im Konferenzmodus über Internet oder LAN und / oder drahtlos
- Integration mit den wichtigsten Videokonferenzsystemen
- Unterstützung für das .IWB-Format, allgemeines Dateiformat (CFF) für interaktive Tafeln
- Kompatibilität mit den am weitesten verbreiteten Betriebssystemen und Benutzerhandbüchern in Italienisch
- Mehrbenutzer mit Personalisierung der Schnittstelle für die Einzelbenutzer-Software und Passwortschutz
- Automatisches Update neuer Software-Versionen verfügbar
- Suchen Sie online nach Ressourcen mit einem Stichwort
- Exportieren in: Bilddatei (.jpg, .jpeg, .bmp, .png, .tif, .tiff, .gif), Powerpoint (.ppt), pdf, Webseite (.html), Wort (.doc)

Vorhangeffekt mit personalisierbarer Hintergrundfarbe oder mit kundenspezifischem Bild.

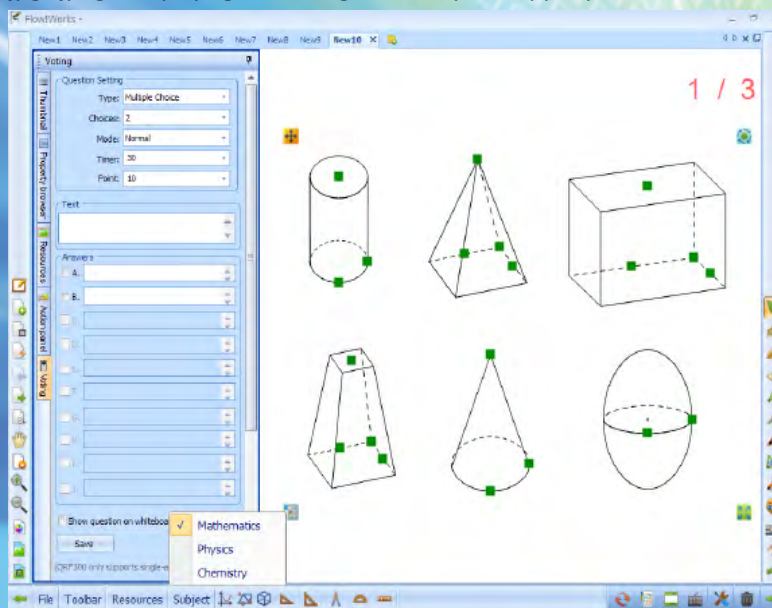
Manuelle Schreiberkennung und Umwandlung in Text (OCR-Funktion).

Reflektoreffekt in verschiedenen Formen verfügbar: Kreis, Dreieck, Rechteck, Bogen und Fünfpunktstern.

Personalisierbarer Hintergrund. Grafische Oberfläche, die im Frame-, Fenster- oder Vollbildmodus angezeigt werden kann.

Bilderfassungstool: Möglichkeit, das Bild des gesamten Bildschirms unterhalb der Software, eines rechteckigen Bereichs oder eines unregelmäßigen Bereichs innerhalb des Projektes zu importieren.

Bildschirmtastatur



Aufzeichnung des interaktiven Unterrichts einschließlich der Stimme im .avi-Format.

Timer / Uhr-Werkzeug: Möglichkeit, die Lektion oder eine Übung zu messen, einen Countdown zu starten oder die aktuelle Uhrzeit anzuzeigen.

Importieren Sie Mediendateien: Videos, Flash-Dateien, Audio und Bilder.

Geometrische Effekte: Quadrat 30° - 60°, Quadrat 45° - 45°, Lineal, Winkelmesser und Kompass.

Stifttypen: Standardstift, Pinsel, Bambusstift, Textmarker, Laserstift, Texturstift, intelligenter Stift (zur Formerkennung) und Stiftmanager

Mathematischer Formeleditor

Erstellen mehrerer Dateien mit der Möglichkeit, von einer Datei zu einer anderen zu wechseln, ohne die zuvor erstellte Arbeit zu verlieren.

Abstimmungssystem: Erstellung und Anzeige von Tests und Quiz für die Smartmedia-Responder. Manipulation von 3D-Objekten.

Materialien, einschließlich: Mathematik, Chemie und Physik.

Multimedia-Galerie mit über 10.000 Ressourcen (Lernobjekten) zur Vereinfachung der Erstellung von Lektionen.

Vorschau der erstellten Folien
Sofortige Wiedergabe der Aktivitäten auf der Folie

Technische Daten

Modell	IWB-CCD12-F
diagonal	83"
Größe	1703 x 1241 x 35 mm
Technologie	CCD Infrarot mit vier optischen Kameras
Schreibmethode	Stift oder Finger
Proportions	4:3
Aktiver Bereich	80"
Projektionsfläche	80"
Auflösung	69000 x 69000
Anzahl der Berührungen	12
Auflösung für Zoll	Über 200 Zeilen
Übertragungsgeschwindigkeit	480 Punkte / Sekunde
Scangeschwindigkeit	<6ms
Genauigkeit	0.1 mm
Verbrauch	< 2W
Verbindung	USB oder optionales WLAN
Treiberkompatibilität	Win2000/2003/XP/Vista/Win 7/8/8.1 & 10, Mac OS, Linux
Stifttyp	Ohne Batterie
Rahmen	Aluminium
Oberfläche	Löschbarer Stahl
Gewicht	16 Kg
Garantie	3 Jahre, Verlängerung auf 5 Jahre nach Registrierung auf der Website
Mitgeliefertes Zubehör	Stifte: 3 - Radiergummi - Stiftablage (Stiftablage) - Wandhalterung - USB-Kabel - Benutzerhandbuch - LIM-Software und Treiber für die Verwaltung und Verwendung der Platine
Funktionstasten	fakultativ



Kit Kl@sse 2.0 SmartMedia

- Free Wi-Fi
 - Interaktive Tafel + LIM-Software
 - Videoprojektor
 - Lehrer-PC
 - Schülergeräte (Tablet, PC, Smartphone)
 - Bildungsnetzwerk
- SmartMedia Pro für die
Teilung in jedem Ambiente

Zubehör

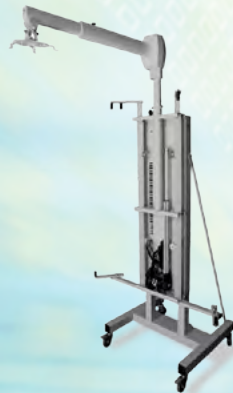
Für die Montage



- Wandhalterung für Digital Tafel
SPRE - variable Höhe mit Elektromotor, Fernsteuerung und Sicherheitsschaltern
SPRP - höhenverstellbar mit manuellem Gasfedersystem.
Alle Optionen sind mit einem Projektorarm in "Kurzoptik" oder einer Projektorhalterung in "Ultra-Kurzoptik" verfügbar

- Ständer auf Rädern für Digital Tafel
SRE - variable Höhe mit Elektromotor, Fernsteuerung und Sicherheitsschaltern
SRP - mit variabler Höhe mit manuellem Gasfedersystemfeder

Alle Optionen sind mit einem Projektorarm in "Kurzoptik" oder einer Projektorhalterung in "Ultra-Kurzoptik" verfügbar

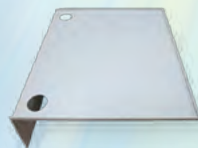


- SBQ-UN - Ständer auf Rädern für interaktive Tafel

- Sicherheitsschrank (ASN / ASN-P / ASN-SRE) für Notebooks mit Displays von 10" bis 19"

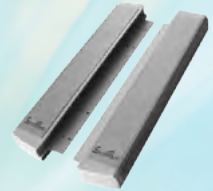


- Gehäuse (MESRE) für PC / Notebook, kompatibel mit SRE und SRP



Optional

- Verstärkte Lautsprecher (IWB-40W)
2 Lautsprecher x 20 Watt RMS
direkt auf den Tafelrahmen integriert



- Wireless-Kit (SKQW-UN)
Gerät für die drahtlose Verbindung von USB zu Wi-Fi 802.11b / g / n - beinhaltet 1 LAN-Port und 2 USB-Ports



- Wireless Tablet (STW)
Dadurch kann der Lehrer mit dem PC interagieren, indem er sich frei zwischen den Schreibtischen bewegt.



- Aktive Stiftablage (IWB-PT)
Enthält Stifte und Radiergummi, 8 Tasten für verschiedene Funktionen

- Dokumentenkamera und visual Presenter
Ermöglicht die Aufnahme von Bildern oder Objekten, während die Bildqualität in einem tragbaren und leichtgewichtigen System erhalten bleibt.



- Abstimmungssysteme für Quiz- und Ergebnisverarbeitung mit Statistiken und Diagrammen
- Kit mit 12, 24 oder 32 Hochfrequenz-Respondern mit oder ohne Display